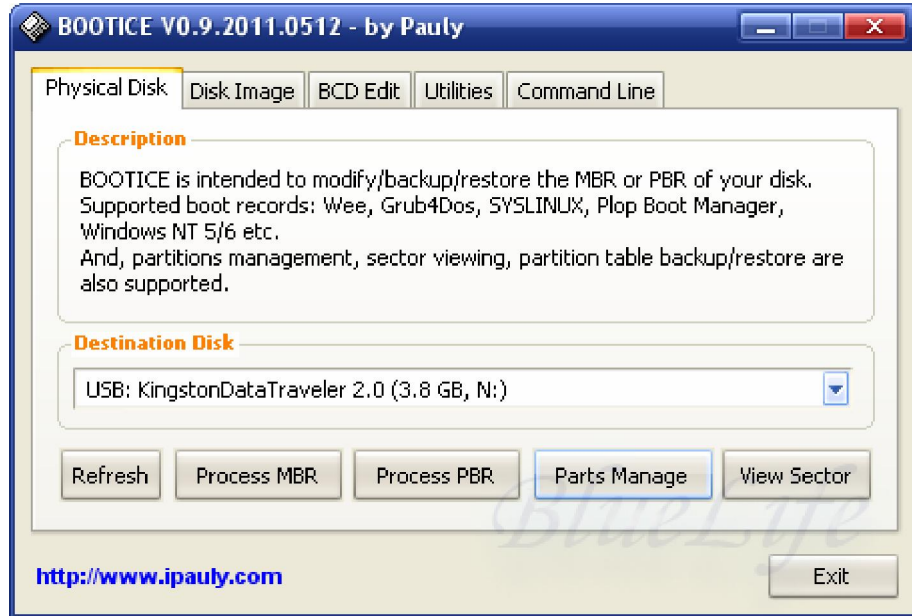


1 - Çıkarılabilir Diskimize Format Atıyoruz.

Uyarı: Bu işlemi usb diskiniz ve dahili diskiniz için uygulamayın. Bu işlem sonucunda seçili diskinizdeki tüm bölümler ve dosyalar silinir!

İsterseniz ikinci grub4dos kurulumuna direk geçebilirsiniz.

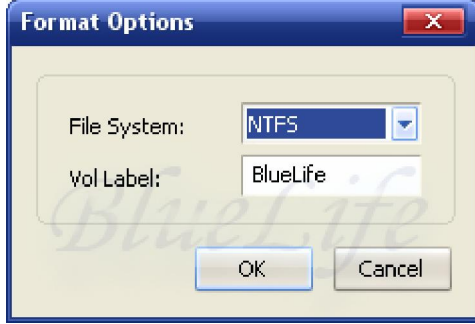


Destination Disk kutusundan usb diskimizi seçip **Parts Manage** tu una basıyoruz.

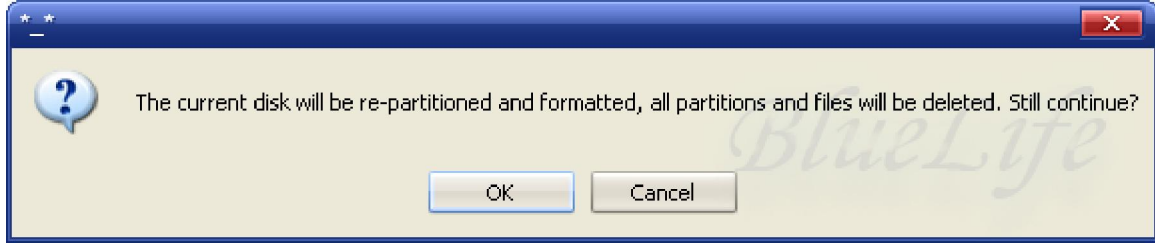
Uyarı: Doğru diski seçtiğinizden emin olun!

USB-HDD mode (Single-Partition) seçeneğini belirleyip **Next** tuşuna basıyoruz.

Birden fazla bölüm oluşturacaksanız **USB-HDD mode (Multi-Partitions)** seçeneğini seçebilirsiniz.



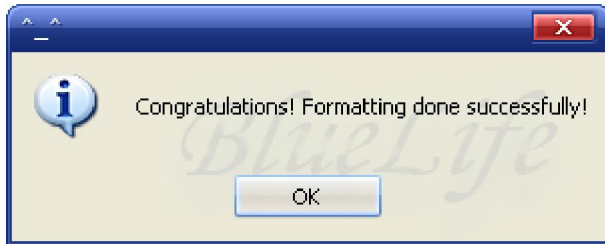
File System seçeneğinden **NTFS** yi seçip **OK** tuşuna basıyoruz.. Tabii isterseniz FAT32 seçeneğini de seçebilirsiniz. Ben NTFS tavsiye ederim.



İlgili diskteki tüm bölüm ve dosyaların silineceğini için, devam edip etmeyeceğinizi soruyor.

Ok tuşuna basarak devam ediyoruz.

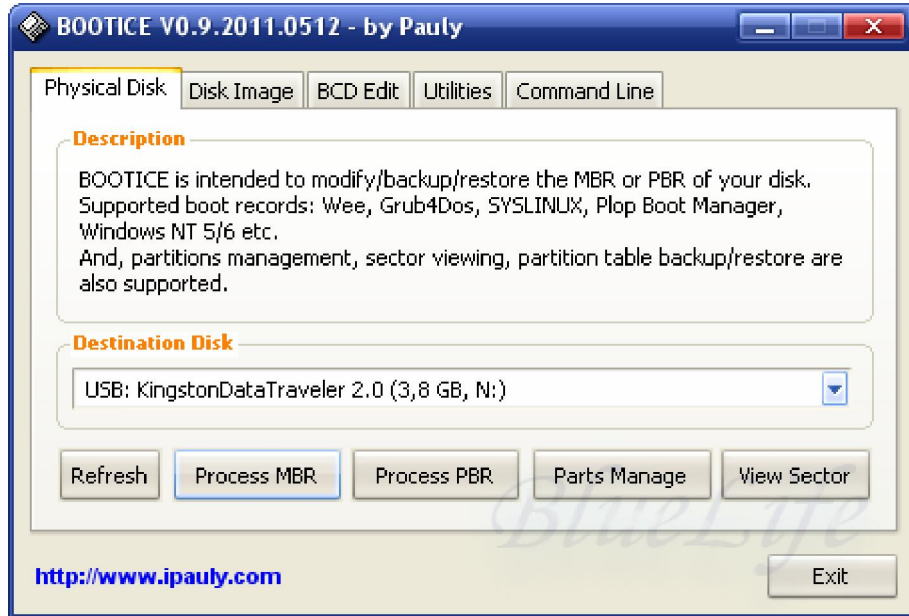
Uyarı: Ok tuşuna bastığınızda ilgili seçtiğiniz diskteki tüm bölüm ve dosyalar silinir.



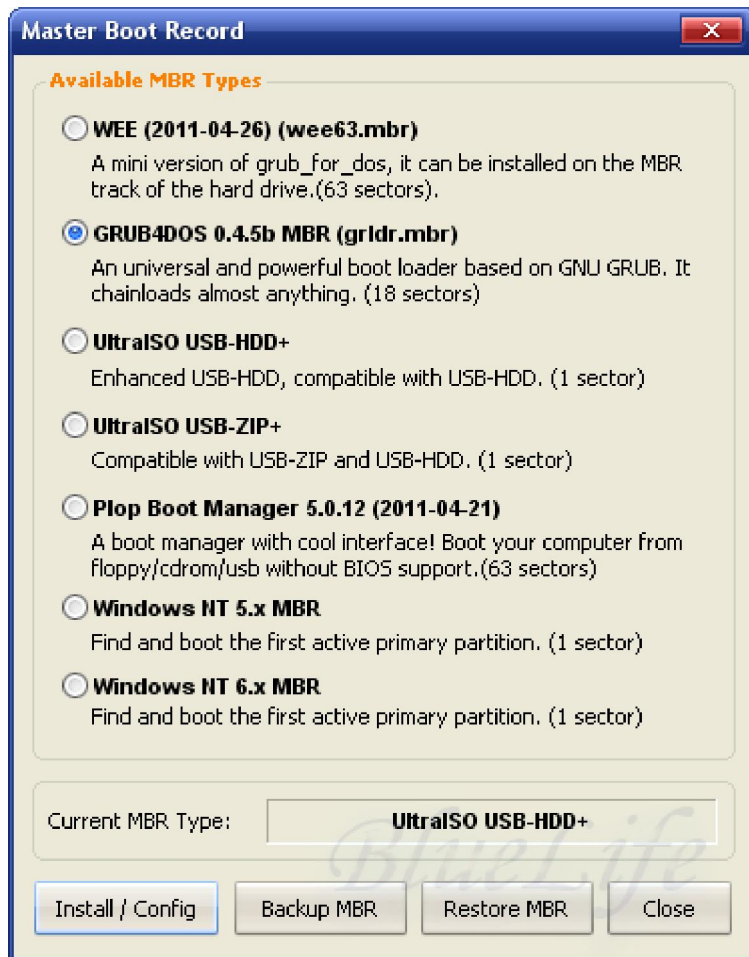
Format işlemi başarıyla tamamlandı. **OK** tuşuna basalım.

Daha sonra programın ilk menüsüne gidene kadar tüm pencereleri kapatalım.

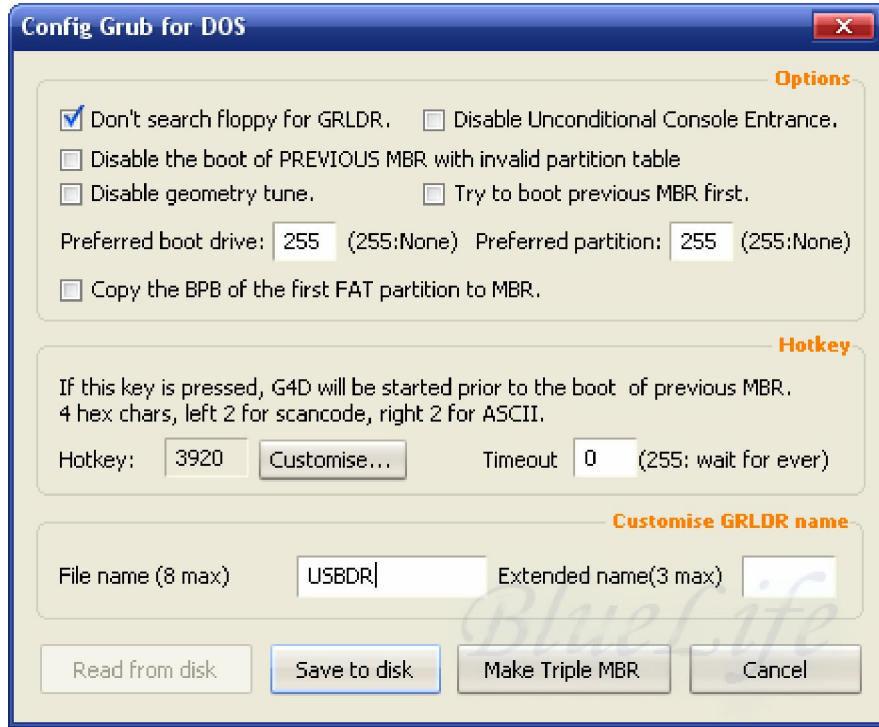
2 – Usb Diskimize Grub4Dos kuruyoruz.



Destination Disk kutusundan usb diskimizi seçip **Process MBR** tu una basıyoruz.



GRUB4DOS 0.4.5b MBR (grldr.mbr) seçene ini seçip **Install / Config** tu una basıyoruz.



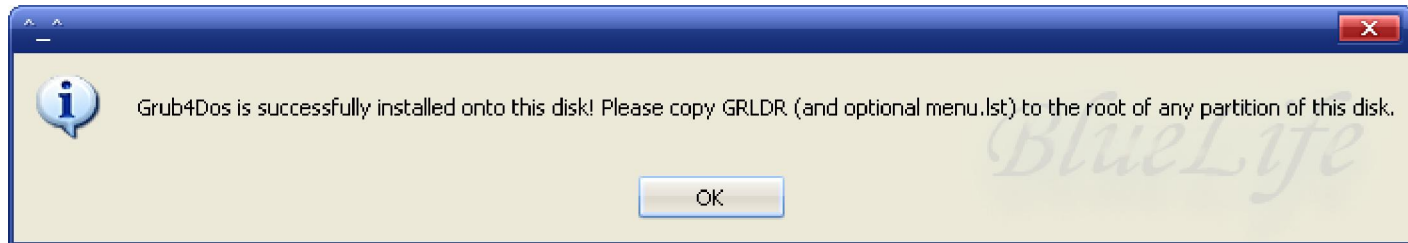
Fazla önemli deyi ama **Don't search floppy for GRLDR** seçene inde tık koyalım.

Resimde görüldü ü gibi ayarlarımızı yapalım.

Burada en önemli kısım **File Name (8 max)** kutusundaki isimdir.

İlgili kutuya **USBDR** yazalım. Yanlı yazarsanız ilgili verdi im dosyalar ile grub4dos menünüz açılmaz

Ayarlarınızı yaptıktan sonra **Save to disk** tu una basalım.



I lem ba arıyla tamamlandı. **OK** tu una basalım ve programın tüm açık pencerelerini kapatalım.

3 – Usb Diskimize Grub4Dos Dosyalarını Kopyalayalım



USBMENU



USBDR
File
259 KB

BlueLife

Usb sürücümüzün adızınine verdi im bu iki dosyayı atınız.
USBDR dosyasıyla **USBMENU** klasörünü.

Misal benim usb sürümün harfi E: ise bu dosyaları direk E: sürücüsünün içine ataca ım.

E: \USBDR

E: \USBMENU

Daha sonra menüzü düzenlemek için **USBMENU\USBMENU.LST** dosyasını en basit olarak notepad ile açıp düzenleyiniz.

Bu kadar arkada lar.

::: BlueLife :::

www.tnctr.com